

НАБОР ИЗДЕЛИЙ ОДНОРАЗОВЫХ, ДЛЯ ЗАБОРА И ПОДГОТОВКИ ПРОБЫ КРОВИ КАПИЛЛЯРНОЙ ДЛЯ ДАЛЬНЕЙШЕЙ ТРАНСПОРТИРОВКИ В КДЛ «ПАСПОРТ ПИТАНИЯ» В СОСТАВЕ:

- САЛФЕТКА СПИРТОВАЯ АНТИСЕПТИЧЕСКАЯ ИЗ НЕТКАНОГО МАТЕРИАЛА, СТЕРИЛЬНАЯ, ОДНОРАЗОВАЯ ПО ТУ 21.20.24-001-35 196086-2015, ПРОИЗВОДСТВА ООО «ГРАНИ», РОССИЯ, РЕГИСТРАЦИОННОЕ УДОСТОВЕРЕНИЕ № РЗН 2016/4491 – 2 ШТ.
- ЛЕЙКОПЛАСТЫРЬ МЕДИЦИНСКИЙ ПО ТУ 21.20.24-006-017 16953-2017, ПРОИЗВОДСТВА ООО «БЕРГУС», РОССИЯ, РЕГИСТРАЦИОННОЕ УДОСТОВЕРЕНИЕ № РЗН 2017/6618 – 2 ШТ.
- ЛАНЦЕТ, КОНТАКТНО-АКТИВИРУЕМЫЙ ВО MICROTAJNER CONTACT-ACTIVATED LANCET ДЛЯ ПРОКАЛЫВАНИЯ ПАЛЬЦА ПРИ ВЗЯТИИ ПРОБ КАПИЛЛЯРНОЙ КРОВИ, ОДНОКРАТНОГО ПРИМЕНЕНИЯ, ПРОИЗВОДСТВА «БЕКТОН ДЖИНСОН ЭНД КОМПАНИ», США, РЕГИСТРАЦИОННОЕ УДОСТОВЕРЕНИЕ №ФСЗ 2011/09752 – 2 ШТ.
- УСТРОЙСТВО ДЛЯ ИССЛЕДОВАНИЯ ПРОБ КРОВИ MICROVETTE С АКТИВАТОРОМ СВЕРТЫВАНИЯ ОДНОРАЗОВОЕ, ПРОИЗВОДСТВА «САРШТЕДТ АГФКО, КГ», ГЕРМАНИЯ, РЕГИСТРАЦИОННОЕ УДОСТОВЕРЕНИЕ №ФСЗ 2009/04702 – 1 ШТ.
- КОНТЕЙНЕР ДЛЯ ТРАНСПОРТИРОВКИ ПРОБ БИОЛОГИЧЕСКОГО МАТЕРИАЛА С НАВИНЧИВАЮЩЕЙСЯ КРЫШКОЙ ОДНОРАЗОВЫЙ, ПРОИЗВОДСТВА «САРШТЕДТ АГФКО, КГ», ГЕРМАНИЯ, РЕГИСТРАЦИОННОЕ УДОСТОВЕРЕНИЕ №ФСЗ 2009/04699 - 1ШТ.
- ИНСТРУКЦИЯ ПО ПРИМЕНЕНИЮ – 1ШТ.

ДО ПРИЕЗДА КУРЬЕРА ХРАНИТЕ БИОМАТЕРИАЛ В СТРОГО ВЕРТИКАЛЬНОМ ПОЛОЖЕНИИ В ХОЛОДИЛЬНИКЕ ПРИ ТЕМПЕРАТУРЕ 2-8 °С!

СРОК ХРАНЕНИЯ ОБРАЗЦА В ХОЛОДИЛЬНИКЕ ДО ПРИЕЗДА КУРЬЕРА НЕ ДОЛЖЕН ПРЕВЫШАТЬ 24 Ч, ПОЭТОМУ ПОСТАРАЙТЕСЬ НЕ ПРОВОДИТЬ ТЕСТ В ВЫХОДНЫЕ ДНИ. НЕПРАВИЛЬНОЕ ХРАНЕНИЕ БИОМАТЕРИАЛА ДО ПРИЕЗДА КУРЬЕРА МОЖЕТ ПОСЛУЖИТЬ ПРИЧИНОЙ ЕГО НЕПРИГОДНОСТИ ДЛЯ ПРОВЕДЕНИЯ ТЕСТА!

1. ЗАРЕГИСТРИРУЙТЕ ЛИЧНЫЙ КАБИНЕТ НА САЙТЕ MYAREAL.RU ТАМ ВЫ СМОЖЕТЕ ОТСЛЕЖИВАТЬ СТАТУС ИССЛЕДОВАНИЯ.

2. ВВЕДИТЕ НОМЕР ПРОБИРКИ В СООТВЕТСТВУЮЩЕЕ ПОЛЕ ЛИЧНОГО КАБИНЕТА НА MYAREAL.RU

3. ВНИМАТЕЛЬНО ПРОЧТИТЕ ИНСТРУКЦИЮ ПО СБОРУ ОБРАЗЦА БИОМАТЕРИАЛА.

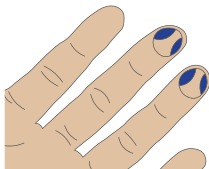
4. ДЛЯ УДОБСТВА ЗАБОРА ОБРАЗЦА КАПИЛЛЯРНОЙ КРОВИ ЗАРАНЕЕ ДОСТАВЬТЕ И РАЗЛОЖИТЕ ПЕРЕД СОБОЙ ВСЕ ЭЛЕМЕНТЫ НАБОРА. ПРИ НЕОБХОДИМОСТИ ВОСПОЛЬЗУЙТЕСЬ ПОМОЩЬЮ.

5. МЫ РЕКОМЕНДУЕМ ВЫПИТЬ СТАКАН ВОДЫ ЗА 30 МИН ДО ЗАБОРА ОБРАЗЦА КРОВИ.

6. ПРИСТУПАЙТЕ К СБОРУ ОБРАЗЦА СЛЕДУЯ РЕКОМЕНДАЦИИ:

ПОДГОТОВКА МЕСТА ПУНКЦИИ

- ВЫБЕРЕТЕ МЕСТО ПРОКОЛА (ПОДУШЕЧКА ПАЛЬЦА) И ТЩАТЕЛЬНО РАЗОТРИТЕ ЕГО.



- ПРОГРЕВ МЕСТА ПУНКЦИИ СПОСОБСТВУЕТ ПОВЫШЕНИЮ ЦИРКУЛЯЦИИ КРОВИ И УПРОЩАЕТ ПРОЦЕДУРУ ЗАБОРА ОБРАЗЦА.

ПРОКОЛ И ВЗЯТИЕ ПРОБЫ

- ПРОДЕЗИНФИЦИРУЙТЕ МЕСТО ПРОКОЛА С ПОМОЩЬЮ ОДНОРАЗОВОЙ СПИРТОВОЙ САЛФЕТКИ ИЗ НАБОРА.
- ДАЙТЕ СРЕДСТВУ ПОЛНОСТЬЮ ВЫСОХНУТЬ.
- ЗАФИКСИРУЙТЕ ОБРАБОТАННЫЙ ПАЛЕЦ РУКОЙ, ПРОИЗВЕДИТЕ ПРОКОЛ БЕЗОПАСНЫМ ЛАНЦЕТОМ.

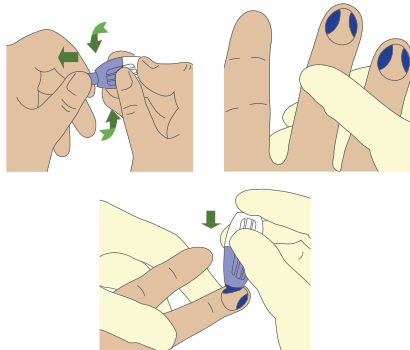
ПОДГОТОВКА ЛАНЦЕТА, КОНТАКТНО-АКТИВИРУЕМОГО

- ОТОРВИТЕ КОЛПАЧОК, ПОКРУТИВ ЕГО ВПРАВО-ВЛЕВО, ЧТОБЫ ВСКРЫТЬ ИЗДЕЛИЕ. И УТИЛИЗИРУЙТЕ КОЛПАЧОК

- РАЗМЕСТИТЕ БЕЗОПАСНЫЙ ЛАНЦЕТ НАД МЕСТОМ ПЛАНИРУЕМОЙ ПУНКЦИИ ТАК, КАК ЭТО ПОКАЗАНО НА РИСУНКЕ. УДЕРЖИВАЙТЕ БЕЗОПАСНЫЙ ЛАНЦЕТ МЕЖДУ ПАЛЬЦАМИ.

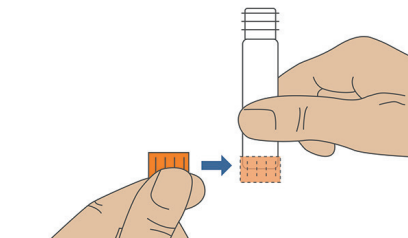
- ДЛЯ АКТИВАЦИИ ИЗДЕЛИЯ НАДАВИТЕ БЕЗОПАСНЫМ ЛАНЦЕТОМ НА МЕСТО ПЛАНИРУЕМОЙ ПУНКЦИИ. НЕ УБИРАЙТЕ ИЗДЕЛИЕ ОТ МЕСТА ПРОКОЛА, ПОКА НЕ ПРОЗВУЧИТ ЩЕЛЧОК.

- УДАЛИТЕ ПЕРВУЮ КАПЛЮ КРОВИ С ПОМОЩЬЮ СПИРТОВОЙ САЛФЕТКИ И ВЫПОЛНИТЕ ВЗЯТИЕ ПРОБЫ КРОВИ.

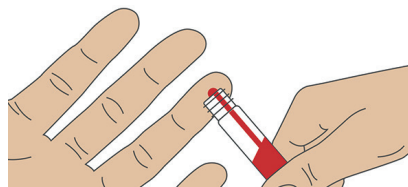


ПОСЛЕДОВАТЕЛЬНОСТЬ ВЗЯТИЯ КРОВИ С ПОМОЩЬЮ МИКРОВЕТТЫ.

- СНИМИТЕ КРЫШКУ С ПРОБИРКИ, СЛЕГКА ПОВЕРНУВ ЕЕ.
- НАДЕНЬТЕ КРЫШКУ НА ДНО ПРОБИРКИ.
- ИСПОЛЬЗУЙТЕ ЛЮБОЙ КРАЙ ПРОБИРКИ ДЛЯ ВЗЯТИЯ ПРОБЫ КРОВИ.



- УДЕРЖИВАЙТЕ КОНЕЧНОСТЬ С ПРОКОЛОМ ТАК, ЧТОБЫ ОНА БЫЛА ОПУЩЕНА ВНИЗ.
- ИЗБЕГАЙТЕ МНОГOKРАТНЫХ СИЛЬНЫХ НАЖАТИЙ НА ПРОКОЛТЫЙ ПАЛЕЦ.

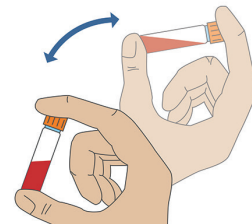


- ЗАПОЛНИТЕ ПРОБИРКУ ДО ОТМЕТКИ 500.
- ЕСЛИ ВАМ НЕ УДАЕТСЯ СОБРАТЬ ДОСТАТОЧНОЕ КОЛИЧЕСТВО ОБРАЗЦА, ВЫ МОЖЕТЕ СДЕЛАТЬ ЕЩЕ ОДИН ПРОКОЛ, ИСПОЛЬЗУЯ ДЛЯ ЭТОГО ДРУГОЙ ПАЛЕЦ.

НАРУШЕНИЕ УКАЗАНИЙ ПРИВОДИТ К УХУДШЕНИЮ КАЧЕСТВА ОБРАЗЦА, ЧТО МОЖЕТ ИСКАЖАТЬ РЕЗУЛЬТАТ АНАЛИЗА!

- СНИМИТЕ КРЫШКУ С ОСНОВАНИЯ ПРОБИРКИ И ПЛОТНО ЗАКРОЙТЕ МИКРОВЕТТУ (ДО ЩЕЛЧКА).

- ТЩАТЕЛЬНО И ОСТОРОЖНО ПЕРЕМЕШАЙТЕ ПРОБУ, ПОВОРАЧИВАЯ ЕЕ ОТ СЕБЯ И ВОЗВРАЩАЯ В ИСХОДНОЕ ПОЛОЖЕНИЕ, НЕ ТРЯСИТЕ!



- ВСТАВЬТЕ МИКРОВЕТТУ С ОБРАЗЦОМ В ТРАНСПОРТНУЮ ПРОБИРКУ И ЗАКРОЙТЕ КРЫШКУ, ПОСТАВЬТЕ ТРАНСПОРТНУЮ ПРОБИРКУ В МЯГКИЙ БОКС В КОРОБОЧКЕ, ДАЙТЕ ОТСТОЯТЬСЯ ВЕРТИКАЛЬНО В ТЕЧЕНИЕ 15 МИН.
- ПОМЕСТИТЕ КОРОБОЧКУ С ПРОБИРКОЙ В ХОЛОДИЛЬНИК В СТРОГО ВЕРТИКАЛЬНОМ ПОЛОЖЕНИИ И ВЫЗОВИТЕ КУРЬЕРА В ЛИЧНОМ КАБИНЕТЕ НА САЙТЕ MYAREAL.RU

ПОСЛЕ ПЕРЕДАЧИ КОРОБОЧКИ КУРЬЕРУ ОТСЛЕЖИВАЙТЕ СТАТУС ИССЛЕДОВАНИЯ В ВАШЕМ ЛИЧНОМ КАБИНЕТЕ НА САЙТЕ MYAREAL.RU

ЕСЛИ У ВАС ОСТАЛИСЬ ВОПРОСЫ, ЗВОНИТЕ ПО ТЕЛЕФОНУ
+7(495) 150-2006